

Klebeanleitung

↔ Sichtschutzfolie ↔



Glasfläche von Staub- und Fettresten befreien.



Motiv vorsichtig im flachen Winkel vom Trägerpapier entfernen.



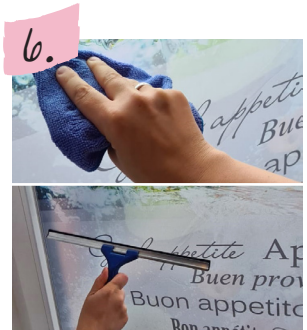
Motiv beim Abziehen mit einer Wasser-Spülmittel-Lösung einsprühen.



Anschließend die Glasfläche mit der Wasser-Spülmittel-Lösung einsprühen.



Glasdekor anbringen und an die gewünschte Position schieben.



Um Luftschüsse und Wasser zu entfernen, mit einer weichen Karte und Tuch oder einem Abzieher, vorsichtig von innen nach außen über das Glasdekor streichen.*

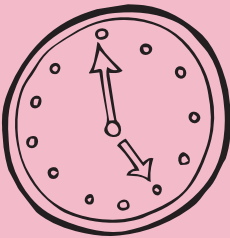
* Überstehende Folie mit dem Cuttermesser abschneiden

... weitere Infos umdrehen

Achtung!



Wenn nach dem Verkleben
noch weiße Flecken, Verfärbungen oder
Luftblasen vorhanden sind, dann ist die
Folie noch nicht zu 100% trocken.



14 Tage abwarten!
Und alles sieht perfekt aus!

GRA *Design*®

Alte Straße 58, 27432 Bremervörde, Germany, info@graz-design.de

smile